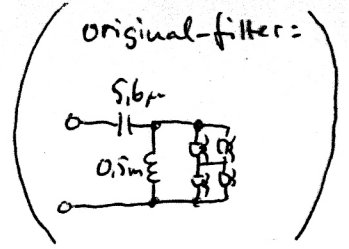
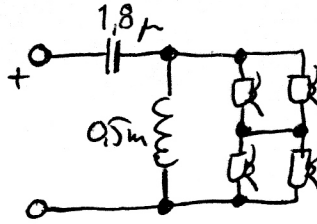
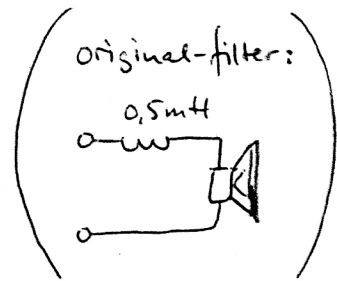
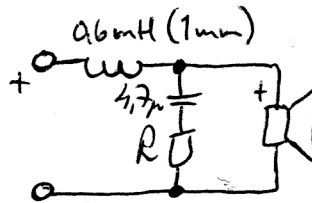


# OA-5

Diskantfilter till Sonab-högtalare 60-tal. Anpassat till nya Carlssondiskanten Obi T22-0a

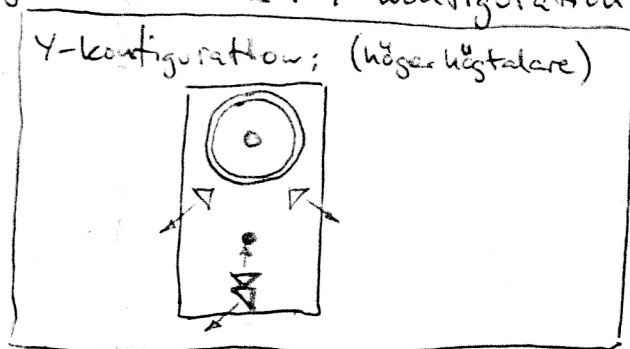
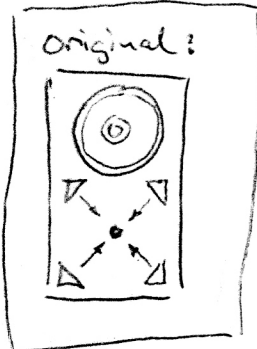


Basfilter till Sonab-högtalare 60-tal. Anpassat till nya Carlssonbredbandaren Obi F87"9710"



$R = 27 \Omega$ , men kan varieras mellan  $15$  &  $\infty$ , för anpassning till rum med olika hård grundklang

Fotnot: Original Sonab OA-5 hade diskanterna orienterade för att åstadkomma en ljudstrålning som var maximalt rundstrålade horisontellt. Sådan var alltså högtalaren konstruerad och det kan finnas en poäng i att behålla den konfigurationen. I synnerhet när högtalaren används för mono-återgivning eller som bakkanalshögtalare för ett surround-system. Men om man har för avsikt att primärt använda sina OA-5 som stereohögtalare i en tvåkanalig uppställning kan man alternativt välja att arrangera diskanterna i Y-konfiguration.



Persönligen tycker jag att lite av det som är (eller var) just OA-5, går förlorat med Y-konfigurationen, även om faktorer som tydlighet i stereobilden och lokalisering förbättras. De som är experimentlystna kan testa denna diskant-elementplacering:

